

VÝPIS BOURACÍCH PRACÍ

OZN.	Popis
1	Odstranění omítek po vybourání oken a vnitřních vnějších parapetů/dveří a prahu
2	Vybourání obkladu včetně podkladu
3	Odstranění nesoudržných částí schodiště, odstranění keramického soklu, demontáž zábradlí
4	Odstranění keramického soklu u schodiště
5	Odstranění zařizovacích předmětů a jejich kotvicích prvků
6	Odstranění nesoudržných částí komínu včetně komínové hlavy
7	Odstranění vnitřní omítky u obvodového zdíva, 1.PP
8	Odstranit nesoudržnou omítku
9	Odstranění klempířských prvků - oplechování
10	Odstranění poškozených částí záklopů
11	Odstranění podlahy v TNP po rostlý terén
12	Odstranění nosné konstrukce stropu
13	Odstranění dlažby balkonu
14	Odstranění rzi ocelových prvků - nosná kce balkonu
15	Odstranění odvodňovacího žlabu - svodů
16	Odstranění mříží v oknech
17	Otrýskání vnějších omítek u obvodového zdíva - odstranění nesoudržných částí fasády
18	Odstranění střešní krytiny
19	Odstranění plynové přípojký
20	Odstranění plechového přístavku a betonové desky pod ním i v okolí
21	Odstranění pleťového plotu
22	Odstranění naletové dřeviny
23	Odstranění betonového schodiště včetně bočních zdí
24	Odstranění konzol a původních přípojek elektrické energie z fasád
25	Odstranění hromosvodu
26	Odstranění betonových žlabů včetně kanálu pro odvod dešťové kanalizace
26	Odstranění betonového okapového chodníku včetně obrubníků

LEGENDA MATERIÁLŮ:

BOURANÉ KONSTRUKCE V ŘEZU
BOURANÉ KONSTRUKCE V POHLEDU

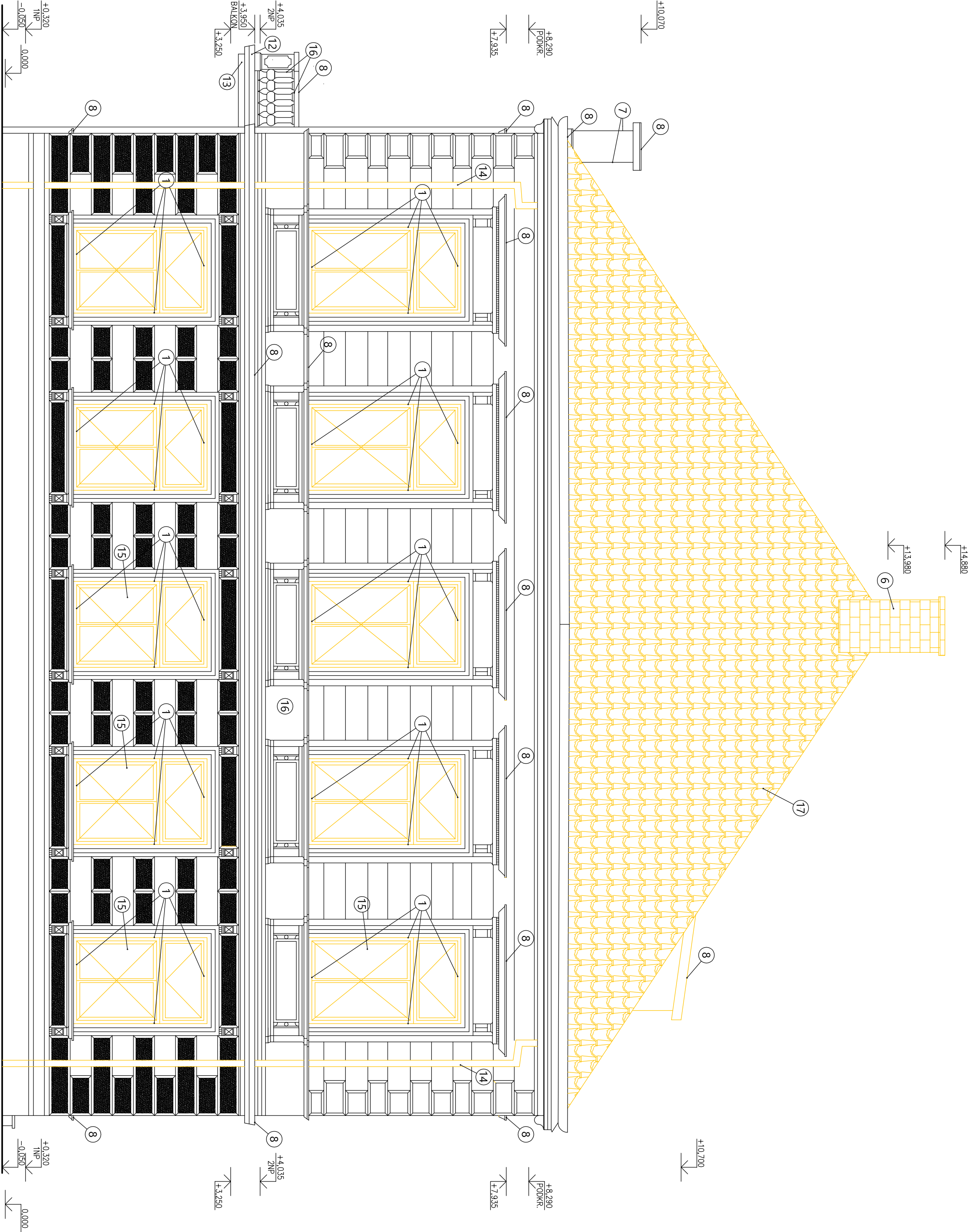
POZNÁMKY K VÝKRESU:

VŠECHNY KÓTY NA VÝKRESE JSOU V MM, VÝŠKOVÉ KÓTY (PRAPORCE A RAMEČKY) JSOU V M, 0,000 ≈ 200,500 M N.M. (SOUDRŽNÝ SYSTÉM B.P.V.) – ODPOVÍDÁ PŘÍBLIŽNĚ STÁVAJÍCÍ ÚRVNI PODLAHY VE VSTUPU DO OBJEKTU (MÍSTNOST Č. 1.01)

POZN. 1: POHLEDOVÉ ČLENĚNÍ JE PRO PŘEHLEDNOST ZJEDNODUŠENO.

POZN. 2: ČLENĚNÍ FASÁDY JE TVOŘENO VYSTOUPLÝM RELIEFEM VC OMÍTKY IMITUJÍCÍM KAMENNÝ OBKLAD STEJNĚ JAKO OKRASNÉ ŠAMBRÁNY KOLEM OKENNÍCH A DVEŘNÍCH OTVORŮ.

POZN. 3: VZHLEDEM K ČLENITOSTI FASÁDY A RŮZNOSTI VÝŠEK OTVORŮ, VZ. VÝKRESY PŮDORISŮ, JSOU NA VÝKRESE OZNAČENY POUZE VÝŠKOVÉ POMĚRY JEDNOTLIVÝCH PODLAŽÍ, VIKRŮ A STŘECHY



Všechny práce vyřazena. Tento výkres je dílem výkresnické firmy TOLZA, spol. s r. o.	
Investor:	Město Ivančice, Palackého náměstí 190/6
Stupeň:	DPS
Index:	
Architekt:	Zodp. projektant: Káňanová 64, 620 00 Brno
ARCHITEKT	Ing. arch. Jiří Čeněk, Ph.D., Dřeva, Jaromír Krupka e-mail: info@tolza.cz
Zakázka:	Koučnická 70 zateplení, Ivančice
	Koučnická 70, Ivančice - p.č. 60/6
Objekt:	SO01 - stavební úpravy
Obsah:	D.1.1. Architektonické a stavební technické řešení
Pohled jižní - Bourací práce	
D.1.1.20	